



## Моноблочный детектор арматуры

Получите самый надежный инструмент для нахождения стержней арматуры, определения их диаметра и толщины защитного слоя бетона

### Задача

Бетонные конструкции содержат арматурные стержни для укрепления конструкции. Приборы Profoscope используются для точного определения нахождения стержней арматуры и толщины защитного слоя бетона. Profoscope также может определять диаметр стержней арматуры. Функция нахождения стержней арматуры и возможность разделения близлежащих стержней являются принципиально новыми.

### Решение Profoscope

Profoscope имеет функцию визуализации стержней арматуры в реальном времени, что позволяет пользователю фактически видеть расположение стержней арматуры под поверхностью бетона. Он имеет датчики, сигнализирующие о расположении стержней, а также оптические и акустические средства для определения положения арматуры.

Profoscope+ имеет все характеристики классического Profoscope. В дополнение прибор может запоминать данные измерений в ручном или автоматическом режимах. Это значительно повышает эффективность контроля на строительной площадке. Поставляемое с прибором инструментальное программное обеспечение позволяет обрабатывать или экспортировать собранные данные.

### Преимущества для покупателя

**Универсальность:** обнаружение стержня арматуры и его положения, измерение толщины защитного слоя бетона и определение диаметра стержня арматуры - все эти возможности заложены в одном моноблоке.

**Простота использования:** интерфейс пользователя и визуализация стержней арматуры в реальном времени делают прибор очень простым в использовании.

**Долговечность:** герметичный корпус для использования в тяжелых условиях с заменяемым защитным покрытием обеспечивает длительный срок службы в большом диапазоне температур.

**Функция памяти (только для Profoscope\*):** Два различных режима работы:

1. Сохранение данных в ручном режиме позволяет пользователю сохранять данные о глубине залегания и диаметре стержня на отдельных выбранных участках.
2. Автоматическое сохранение данных создано специально для сканирования поверхности. Каждый раз, когда прибор обнаруживает арматурный стержень, значение защитного слоя автоматически сохраняется.

**Экспорт данных и анализ (только для Profoscope\*):** Программное обеспечение Profolink, предлагаемое Proceq, является профессиональным инструментом для анализа результатов измерений.

## Моноблочный дизайн



Profoscope разработан для управления одной рукой. Все функции можно запрограммировать/включить при помощи двух функциональных кнопок и джойстика. Легкий, компактный и прочный корпус делают прибор незаменимым на строительных объектах.

- |                 |                             |
|-----------------|-----------------------------|
| 1 Дисплей       | 5 Светодиодный индикатор    |
| 2 Джойстик      | 6 Кнопка функции            |
| 3 Кнопка сброса | 7 Кнопка Вкл./Выкл.         |
| 4 Центр датчика | 8 Батарейный отсек          |
|                 | 9 Центральная ось измерения |

## Система с графическим меню

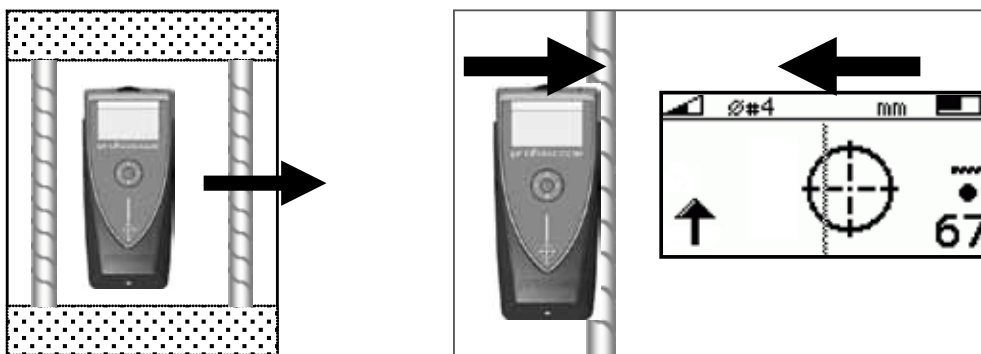
Меню состоит из интуитивно понятных символов для того, чтобы сделать язык Profoscope понятным всем.

- |  |  |   |
|--|--|---|
|  Региональные настройки           |  Аудио настройки                              |  Настройки памяти * |
|  Опорный диаметр стержня арматуры |  Коррекция влияния соседнего стержня арматуры |   |
|  Диапазон измерений              |  Предупреждение о минимальном защитном слое  |   |

\* Только для Profoscope\*

## Визуализация стержней арматуры в реальном времени

Прибор Profoscope позволяет обнаруживать стержни арматуры быстрее и проще, чем когда-либо. Экран показывает положение стержня под прибором в реальном времени. Каждый прибор Profoscope поставляется со стандартным стартовым тестовым блоком. Блок позволяет пользователю ознакомиться с работой прибора.



Обнаружение стержня арматуры



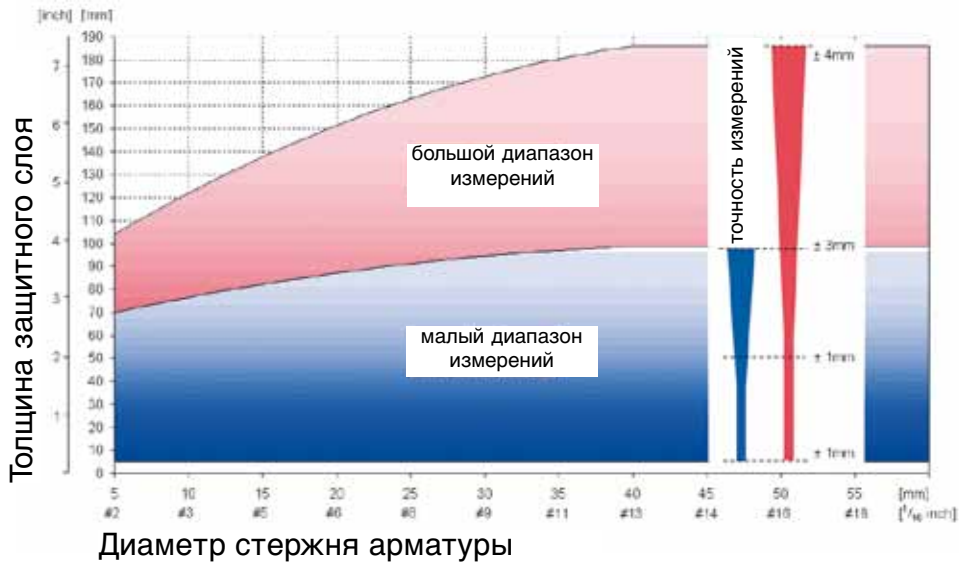
Тестовый блок



## Диапазон измерений

В данной диаграмме приведены данные по максимальному диапазону измерений для устройства Profoscope, совместимого с BS1881 часть 204.

Пожалуйста, обратите внимание, что они основываются на одном стержне с достаточным расстоянием до близлежащих стержней арматуры.



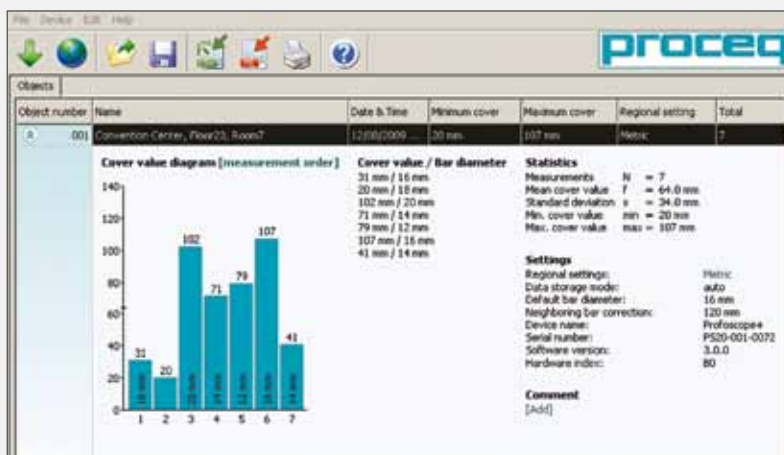
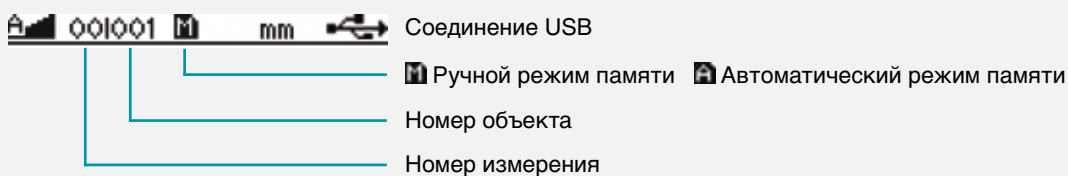
## Расширенные возможности прибора Profoscope+

Запись результатов серии испытаний вручную является затратным по времени, а также причиной излишних ошибок. С различными режимами хранения данных прибора Profoscope+ нет больше необходимости делать заметки от руки.



## Функция памяти и ProfoLink

Графический дисплей Profoscope+ отображает всю необходимую информацию во время сбора данных на объектах.



Сохраненные значения измерений можно затем проанализировать с помощью ПО ProfoLink.

## Техническая информация

<b>Диапазон измерений</b>	
Смотри диаграмму на предыдущей странице по максимальному диапазону измерений диаметра стержня арматуры.	
<b>Электропитание</b>	
Источник питания	батарейки 2 x 1.5 V AA (LR6)
Диапазон напряжений	3.6 V до 1.8 V
<b>Потребление тока</b>	
Питание включено, подсветка выключена	~ 50 mA
Питание включено, подсветка включена	~ 200 mA
Режим ожидания	~ 10 mA
Выключение питания	< 1 µA
<b>Срок службы батареи</b>	
Подсветка выключена	> 50 ч
Подсветка включена	> 15 ч
<b>Простои</b>	
Режим ожидания	30 сек
Автоматическое отключение	120 сек
<b>Условия окружающей среды</b>	
Температурный диапазон	-10° до 60° C (14° до 140° F)
Диапазон влажности	от 0 до 100% отн. вл.
Класс защиты	IP54
<b>Применимые стандарты и правила</b>	
BS1881 часть 204; DIN1045; SN 505 262; DGZfP B2	
<b>Хранение данных (только для Profoscope+)</b>	
49 500 измерений (500 объектов по 99 измерений)	
Совместимость программы ProfoLink: Windows 2000, XP, Vista, 7	

## Информация для заказа

<b>Прибор</b>	
<b>Номер для заказа</b>	<b>391 10 000</b>
	Комплект Profoscope состоит из: Profoscope вкл. начальный тестовый блок и принадлежности (батарейки, брезентовый чехол, подвесной ремень, мел, документация)
<b>Номер для заказа</b>	<b>391 20 000</b>
	Комплект Profoscope+ состоит из: Profoscope+ вкл. начальный тестовый блок и принадлежности (батарейки, карта памяти, кабель USB, брезентовый чехол, подвесной ремень, мел, документация, программа ProfoLink)

## Принадлежности

<b>Стандартные аксессуары, поставляемые с Profoscope / Profoscope+</b>	
391 80 100	Брезентовый чехол
350 74 025	Батарейка типа AA
391 80 110	Подвесной ремень
<b>Дополнительные аксессуары, поставляемые только с Profoscope+</b>	
391 80 803	Кабель USB типа A-mini B
391 80 111	Карта памяти microSD, 2 Гб
391 80 112	CD с ProfoLink
<b>Дополнительные принадлежности</b>	
391 10 121S	Самоклеющийся защитный слой (набор из 3 шт.)
390 00 270	Калибровочный образец
325 34 018S	Мел (набор из 10 шт.)

## Информация по обслуживанию и гарантии

Proceq обеспечивает гарантийное и сервисное обслуживание Profoscope по всему миру через свои представительства. Кроме того, каждый Profoscope снабжен стандартной двухлетней гарантией компании Proceq и расширенными гарантийными возможностями.

<b>Стандартная гарантия</b>	
•	Электронная часть прибора: 24 месяца
•	Механическая часть прибора: 6 месяцев
<b>Расширенная гарантия</b>	
391 88 001	Дополнительная гарантия на 1 год*
391 88 002	Дополнительная гарантия на 2 года*
391 88 003	Дополнительная гарантия на 3 года*
* Расширенную гарантию на один, два или три года можно приобрести во время размещения заказа или в течение 90 дней после приобретения.	



Изменения могут быть внесены без предварительного уведомления. Все сведения в данной документации изложены добросовестно и соответствуют действительности. Proceq SA не принимает на себя гарантий и исключает всю ответственность относительно полноты и/или точности сведений. Для использования и эксплуатации любого изделия, изготовленного и/или поставленного Proceq SA, дается однозначная ссылка на соответствующую инструкцию по эксплуатации.

### Центральный офис

**Proceq SA**  
Ringstrasse 2  
CH-8603 Schwerzenbach  
Швейцария  
Телефон: +41 (0)43 355 38 00  
Факс: +41 (0)43 355 38 12  
info@proceq.com  
www.proceq.com

### Дилер:

**ООО НТЦ «Эксперт»**  
Москва, Гостиничный проезд  
4Б Тел./Факс: (495) 660 49 68  
Тел.: (495) 972 88 55  
[info@ntcexpert.ru](mailto:info@ntcexpert.ru)  
[www.ntcexpert.ru](http://www.ntcexpert.ru)

